

# Modélisation du partenariat régional intersectoriel en promotion des saines habitudes de vie

Saint-Onge, K., St-Cyr, J., Aubert, A. M., Thouveny, C., Bedrossian, N., Lambert-De Franscesch, J., Muhajarine, N., Gauvin, L.

## Contexte

Les partenariats intersectoriels sont des **outils indispensables** pour promouvoir les saines habitudes de vie efficacement et équitablement. [1]

Mais, leur taille et leur complexité représentent des **obstacles à la compréhension de leurs processus et de leurs effets perçus.**

## Leçons tirées

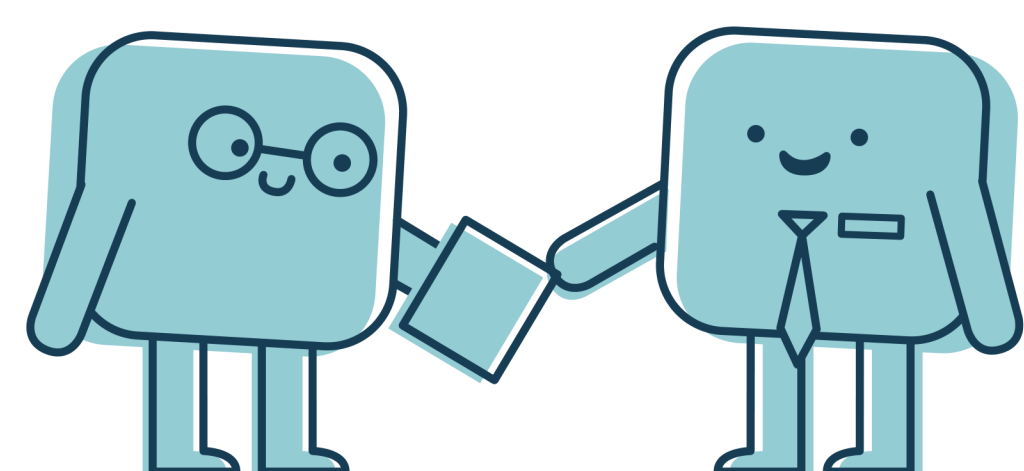
- Établir **une vision commune est à la fois une ressource [1] et un résultat** du travail collaboratif de ce partenariat intersectoriel.
- La modélisation logique, bien que linéaire, a **permis de valoriser** les travaux méconnus de ce partenariat intersectoriel.
- Des modèles plus détaillés ont ensuite servis à schématiser le fonctionnement de chacune des trois entités.

## Objectif

### Comprendre le fonctionnement et la plus-value perçue

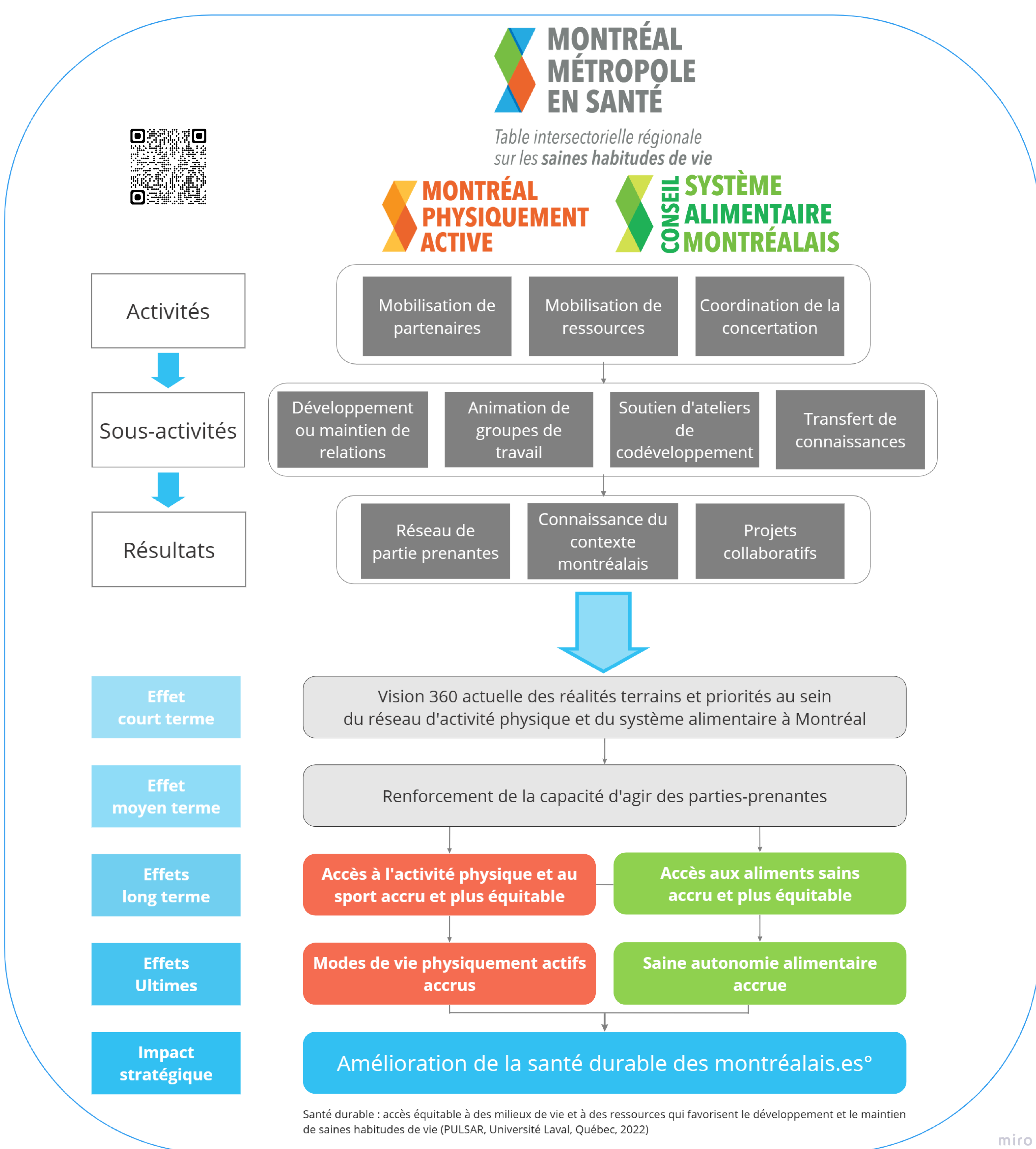
de participer à la Table intersectorielle régionale sur les saines habitudes de vie Montréal métropole en santé, qui comprend deux réseaux : Montréal physiquement active et Conseil du système alimentaire montréalais.

## Méthodes



- Entrevues individuelles
- Durée de 45 à 75 minutes
- 22 parties prenantes
  - MPA n = 10
  - CSAM n = 12
- Guide d'entrevue semi-dirigée
- Analyse thématique [2] avec les logiciels Dedoose et Miro
- Modélisation logique [3]

## Modèle logique



Étude réalisée grâce à une subvention  
Équipe des IRSC No. IP2-150710.

## References

1. Corbin, J. H., Jones, J., & Barry, M. M. (2018). What makes intersectoral partnerships for health promotion work? A review of the international literature. *Health promotion international*, 33(1), 4-26. <https://doi.org/10.1093/heapro/daw061>.
2. Braun, V., Clarke, V., & Weate, P. (2016). Using thematic analysis in sport and exercise research. Dans Smith, B. et Sparkes, A.C. (dir.), *Routledge handbook of qualitative research in sport and exercise* (pp. 213-227). Routledge.
3. Méthodologie explicative pour l'élaboration d'un modèle logique. PGF Consultants, Ottawa, Ontario. Repéré à [https://francosantesud.ca/wp-content/uploads/M%C3%A9thodologie-explicative\\_VF.pdf](https://francosantesud.ca/wp-content/uploads/M%C3%A9thodologie-explicative_VF.pdf).